



RheinKlima

Gutes Klima, Gute Laune!



Wir bieten Ihnen die Marktführenden Anlagen an



02232 304 90 35

www.rhein-klima.de

Wir über uns..

Ihr erfahrener Kälte- und Klimageservice seit über 10 Jahren.
Wir bieten erstklassige Lösungen: Von Installation über Wartung bis Reparaturen stehen wir Ihnen zur Seite. Unser Team installiert effiziente Anlagen für optimales Raumklima.

Gutes Klima, Gute Laune!



Warum RheinKlima?

Erfahrung:

Mit über 10 Jahren in der Branche verfügt die Firma RheinKlima über eine langjährige Erfahrung im Bereich Kälte- und Klimageservice. Diese Expertise ermöglicht es uns, Ihnen erstklassige Lösungen anzubieten und auf unterschiedliche Anforderungen einzugehen.

Herstellerunabhängigkeit:

Als herstellerunabhängiger Serviceanbieter stehen wir Ihnen mit einer breiten Auswahl an Produkten und Klomakonzepete zur Verfügung. Dadurch können wir maßgeschneiderte Lösungen entwickeln, die genau auf Ihre Bedürfnisse abgestimmt sind.

Regionaler Fokus:

Unser Servicegebiet umfasst den Raum Köln, Bonn, Rhein-Erft-Kreis bis nach Leverkusen und Düsseldorf. Durch unsere lokale Präsenz sind wir schnell vor Ort und können Ihnen zeitnah helfen.

Nachhaltigkeit:

Wir legen großen Wert auf Nachhaltigkeit und Energieeffizienz. Unsere Experten beraten Sie gerne zu umweltfreundlichen Lösungen, die sowohl Ihren Komfortbedürfnissen gerecht werden als auch den ökologischen Ansprüchen genügen. Mit RheinKlima treffen Sie eine verantwortungsbewusste Wahl für Ihre Kälte- und Klimaanlageen.

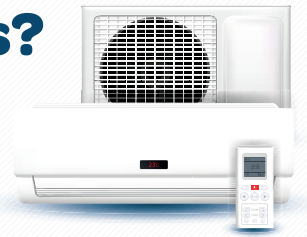
Wartung & Reparatur

Zusätzlich bieten wir umfassende Wartungs- und Reparaturservices an. Nachhaltigkeit und Energieeffizienz sind uns wichtig, wir beraten Sie zu umweltfreundlichen Lösungen. Vertrauen Sie RheinKlima, Ihrem Partner für Kälte- und Klimaanlageen.



**Verlassen Sie sich auf RheinKlima,
um Ihre Kälte- und Klimaanlageen zu erfüllen.**

Welche Klimaanlage Systeme gibt es? Welches passt zu mir?



Wandgerät



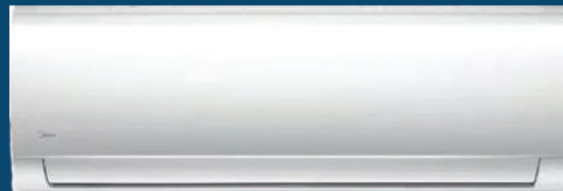
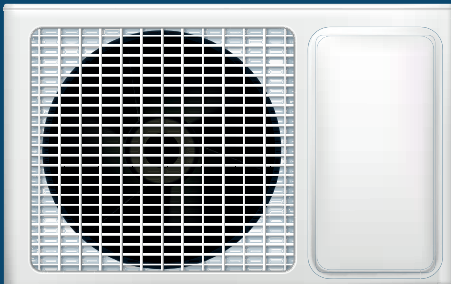
Truhengerät



Deckenkassette

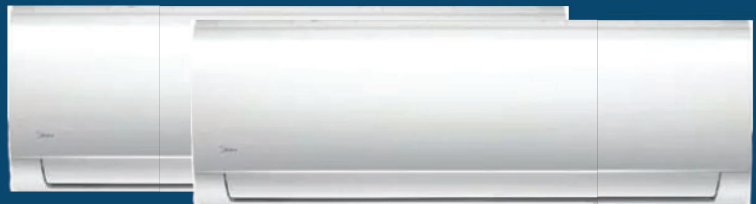
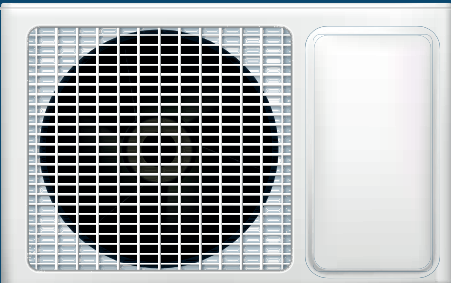


Single Split Anlage



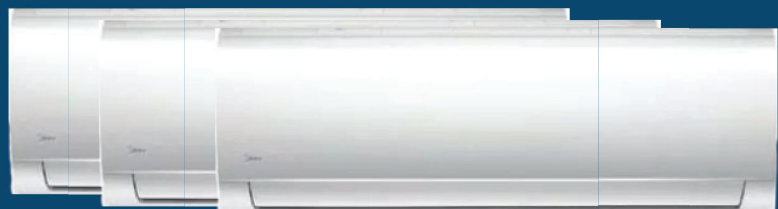
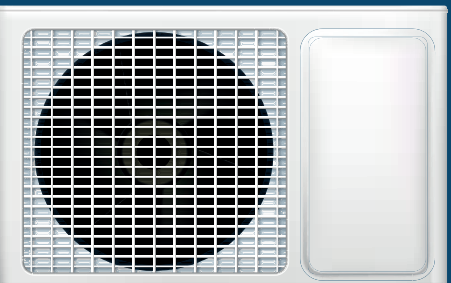
Ein Außen- und ein Innengerät.
Innengerät-Typ kann selbst bestimmt werden.

Duo Split Anlage



Ein Außen- und zwei Innengeräte.
Innengeräte-Typ kann selbst bestimmt werden.

Mutli Split Anlage



Ein Außen- und zwei bis vier Innengeräte.
Innengeräte-Typ kann selbst bestimmt werden.

**Kontaktieren Sie uns für maßgeschneiderte Lösungen.
Wir entwickeln ein individuelles Angebot für Sie.**





LG PC09 SINGLE SPLIT

Energieeffizienzklasse - Kühlen: **A++**

Kühlen & Heizen: **JA**

WiFi: **JA**

Smart-Home: **JA**

LG ARTCOOL GALLERY

Energieeffizienzklasse - Kühlen: **A++**

Kühlen & Heizen: **JA**

WiFi: **JA**

Smart-Home: **JA**



DECKENKASSETTE



TRUHENGERÄT



Mehr Infos erhalten Sie unter www.rhein-klima.de



PERFERA SINGLE SPLIT

Energieeffizienzklasse - Kühlen: **A+++**

Kühlen & Heizen: **JA**

WiFi: **JA**

Smart-Home: **JA**

3MXM40 MULTI SPLIT

Energieeffizienzklasse - Kühlen: **A+++**

Kühlen & Heizen: **JA**

WiFi: **JA**

Smart-Home: **JA**



DECKENKASSETTE



TRUHENGERÄT



LN 25/35/50 SINGLE SPLIT

Energieeffizienzklasse - Kühlen: **A+++**

Kühlen & Heizen: **JA**

WiFi: **JA**

Smart-Home: **JA**



MXZ MULTI SPLIT

Energieeffizienzklasse - Kühlen: **A++**

Kühlen & Heizen: **JA**

WiFi: **OPT.**

Innengerät (bis zu): **2-4**



DECKENKASSETTE



TRUHENGERÄT



Hinweis: Unser Sortiment übertrifft die Broschüre



SRK 25/35 SINGLE SPLIT

Energieeffizienzklasse - Kühlen: **A++**

Kühlen & Heizen: **JA**

WiFi: **JA**

Smart-Home: **JA**

SCM MULTI SPLIT

Energieeffizienzklasse - Kühlen: **A++**

Kühlen & Heizen: **JA**

WiFi: **JA**

Innengerät (bis zu): **2-4**



DECKENKASSETTE



TRUHENGERÄT





PULAR SINGLE SPLIT

Energieeffizienzklasse - Kühlen: **A++**

Kühlen & Heizen: **JA**

WiFi: **JA**

U-CROWN MULTI SPLIT

Energieeffizienzklasse - Kühlen: **A++**

Kühlen & Heizen: **JA**

WiFi: **JA**

Innengerät (bis zu): **2-4**



DECKENKASSETTE



TRUHENGERÄT



TOSHIBA

SEIYA SINGLE SPLIT

Energieeffizienzklasse - Kühlen: **A++**

Kühlen & Heizen: **JA**

WiFi: **OPT.**



RAS-13 MULTI SPLIT

Energieeffizienzklasse - Kühlen: **A++**

Kühlen & Heizen: **JA**

WiFi: **OPT.**

Innengerät (bis zu): **2-4**



DECKENKASSETTE



TRUHENGERÄT



Wir versprechen Ihnen: Gutes Klima, Gute Laune!

Panasonic



ETHEREA SINGLE SPLIT

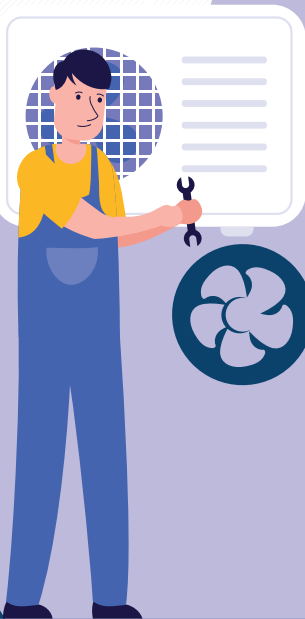
Energieeffizienzklasse - Kühlen: **A+++**

Kühlen & Heizen: **JA**

WiFi: **JA**

Smart-Home: **JA**

Wir versprechen Ihnen
Gutes Klima,
Gute Laune!



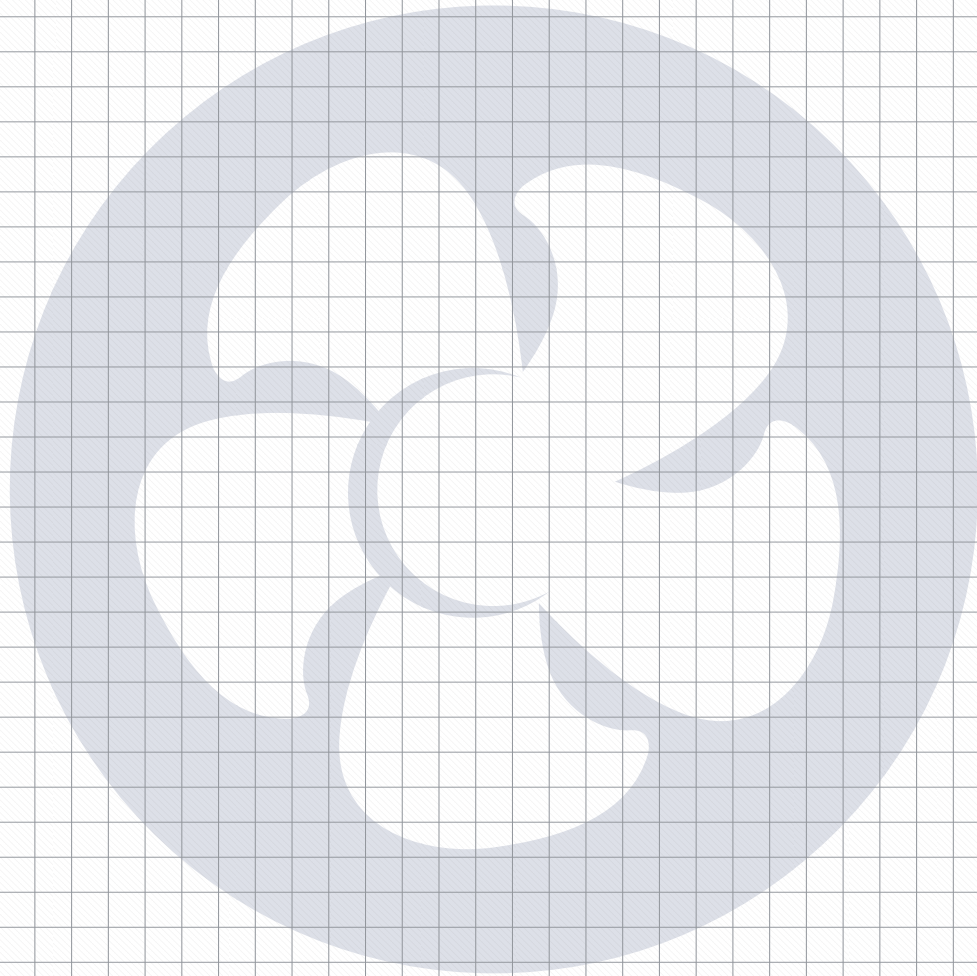
Rhein Klima

**Wir haben natürlich noch mehr
Auswahl an Anlagen!
Sprechen Sie uns darauf an.**



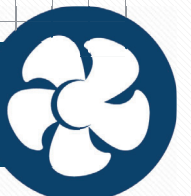
Mit uns erhalten Sie Qualität auf höchstem Niveau

Unsere gemeinsamen Notizen zu Ihrem persönlichen Angebot.



 **RheinKlima** *Gutes Klima, Gute Laune!*

Unser Ziel ist es Ihre Wünsche zu übertreffen!





RheinKlima



info@rhein-klima.de



www.rhein-klima.de



02232 304 90 35



Am Siegesbach 25, 50321 Brühl



Geschäftsführer: Adnan Deveci